

## Feststellanlagenzentrale FSZ Basis

### Anwendung

Die FSZ Basis ist eine Feststellanlagenzentrale in robuster und desingorientierter Bauform und eignet sich für den Einsatz an Brand- und Rauchschutztüren und -toren. Sie besteht aus Netzgerät, Handtaster, Alarmspeicher, Resettaster und Betriebszustandsanzeige. Zum Einsatz kommt sie in verschiedenen Anwendungen in Industrie- und Verwaltungsgebäuden.

### Leistungsmerkmale

Die FSZ Basis überzeugt durch folgende Leistungsmerkmale:

- Integrierter Handauslösetaster mit wechselbarer Beschriftung
- Integrierter Resettaster
- Betriebs-, Alarm- und Störungsanzeige
- Zuschaltbare Alarmspeicherung
- Flexible Kabeleinführung
- Formschönes Design
- Made in Germany

### Beschreibung

Die Feststellanlagenzentrale FSZ Basis ist vom VdS gemäß den allgemeinen Anforderungen und Prüfgrundlagen für das Zulassungsverfahren für Feststellanlagen geprüft und in der allgemeinen Bauartgenehmigung Z-6.500-2427 vom DIBt zugelassen. Zusätzlich ist diese vom VdS gemäß DIN EN 14637 geprüft.

Mittels einer optischen Zustandsanzeige signalisiert die FSZ Basis die Zustände Betrieb, Alarm und Störung. Die Anzeige befindet sich auf der Vorderseite und ist somit einfach einseh- und erkennbar. Über definierte und leicht zu bestimmende Blinkfrequenzen kann ermittelt werden, woher ein Alarm oder eine Störung kommt.

Über DIP-Schalter kann optional eine Alarmspeicherung in der FSZ Basis aktiviert werden. Dadurch ist es möglich Feststellanlagen mit z.B. Freilauftürschließer, bei denen eine Alarmspeicherung vorgeschrieben ist, zu realisieren. Das Rücksetzen eines Alarms erfolgt über den integrierten Resettaster. Optional kann zusätzlich ein externer Resettaster angeschlossen werden.

Der integrierte Handauslösetaster dient der manuellen Auslösung direkt am Gerät. Die sonst übliche Montage eines Handauslösetasters entfällt dadurch. Die Beschriftung des Tasters kann individuell angepasst werden. Standardmäßig werden die Beschriftungen „Tür schließen“ und „Tor schließen“ mitgeliefert. Beschriftungen in englisch, französisch und russisch sind als Zubehör erhältlich.



Abb. 1: FSZ Basis

Optional kann zusätzlich eine externer Handauslösetaster angeschlossen werden.

Mittels DIP-Schalter kann eine Leitungsüberwachung gemäß DIN EN 14637 aktiviert werden. Für die Leitungsüberwachung müssen die angeschlossenen Komponenten im letzten Teilnehmer mit zwei Widerständen á 43k $\Omega$  abgeschlossen werden. Hierfür steht das Abschlussmodul AM 142 zur Verfügung. Wird der Rauchschalter ORS 142 eingesetzt, ist das Abschlussmodul bereits im Melder integriert und muss lediglich über den beim Sockel mitgelieferten Magneten aktiviert werden.

Die FSZ Basis ist komplett abwärtskompatibel. Dadurch ist es möglich, nicht nur neue Anlagen zu errichten, sondern auch Bestandsanlagen mit minimalem Aufwand zu modernisieren. Bestehende Leitungsnetze können weiterhin genutzt werden.

### Lieferumfang

- 1 x FSZ Basis
- 1 x Montageanleitung
- 1 x Befestigungsset (zwei Schrauben mit Dübeln)
- 1 x Kabelverschraubungsset (3 x M16 und 1 x M20)
- 1 x Einschub für Handauslösetaster („Tür schließen“, „Tor schließen“)
- 1 x Abschlussmodul AM 142

## Anschlussmöglichkeiten FSZ Basis

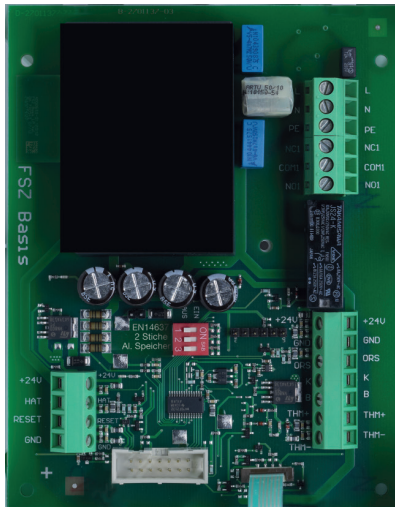


Abb. 2: Leiterplatte der FSZ Basis

### Anschlüsse (rechte Seite)

L, N, PE	Netzanschluss 230 V AC
1, 2, 3	Potentialfreier Wechselkontakt
+ 24 V, GND, ORS	Spannungsversorgung und Auswertung Rauchschalter
K, B	Potentialfreie Stützpunktklemme
THM +, THM -	Anschluss Feststellvorrichtung

### Anschlüsse (linke Seite)

- 24 V, HAT	Anschluss externer Handauslösetaster
Reset, GND	Anschluss externer Resettaster

## Technische Daten

Eingangs-Nennspannung	230 V AC
Ausgangs- Nennspannung	24 V DC
Ausgangs- Nennstrom	400 mA
Geschalteter Magnetausgang	24 V DC
Potentialfreier Wechsler	230 V AC / 5 A 30 V DC / 3 A
Montage	Aufputz, auf der Wand optionale Hutschienenmontage
Betriebsumgebungstemperatur	-10 °C bis +50 °C
Lagertemperatur	-20 °C bis +60 °C
Abmessungen (HxBxT)	146 x 146 x 60,5 mm
Schutzklasse	IP65 bei Kabeleinführung von oben oder unten IP30 bei Kabeleinführung von hinten
Kabeleinführungen	oben und unten 3 x M16, 1 x M20 hinten 2 Langlöcher

## Zulassungen und Konformitäten

Anerkennung DIBt	gemäß Prüfgrundlagen 2015 Bauartgenehmigung Z-6.500-2427
VdS Anerkennung	nach DIN EN 14637 G-Nr. 213091

## FSZ Basis 230 V



Abb. 3: FSZ Basis 230 V

## Beschreibung

Die Feststellenanlagenzentrale FSZ Basis 230 V ist werksseitig mit einer Anschlussleitung mit Schutzkontaktstecker ausgestattet. Hinsichtlich Funktion, Anwendung, technischer Daten, Zulassungen und Konformitäten unterscheidet sich diese Variante ansonsten nicht von der entsprechenden Standardausführung.

## Leistungsmerkmale

Zusätzlich zu den Leistungsmerkmalen der FSZ Basis:

- Vereinfachte Inbetriebnahme und Wartung
- Vorverdrahtete Anschlussleitung

## Technische Daten

Länge der Anschlussleitung	1,5 m
Adern	3G, 1,5 mm <sup>2</sup>
Kabeltyp	H05VV-F

- i** Prüfung ortsfester elektrischer Betriebsmittel und Anlagen nach DGUV V3:  
Es ist sicherzustellen, dass die Betriebssicherheit dauerhaft gewährleistet ist. Daher sind Prüfungen gemäß der DGUV V3 nach Maßgabe des Betreibers regelmäßig durchzuführen.

## Zubehör FSZ Basis / FSZ Basis 230 V



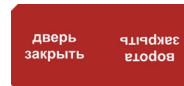
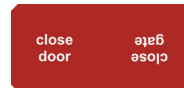
### FSZ Zubehörset

Zusätzliche Kabelverschraubungen für die Kabeleinführungen von oben oder unten und Montageset für die HutschieneMontage..



### Abschlussmodul AM 142

Abschlussmodul für den Einbau in den externen Handauslösetaster und in den Thermodifferenzialschalter TDS 247. Ein AM 142 ist im Lieferumfang der FSZ Basis und FSZ Basis 230 enthalten.



### Einschubset FSZ

Fremdspracheneinschübe für den integrierten Handauslösetaster der FSZ Basis und FSZ Basis 230 V.



### Magnet zur Leitungsüberwachung

Magnet zur Aktivierung des integrierten Abschlussmoduls im ORS 142 durch Montage im Sockel des letzten Rauchschalters. Ein Magnet ist im Lieferumfang des Sockels enthalten.

## Bestelldaten

Bezeichnung	Bestellnummer
FSZ Basis	31-5400002-01-xx
FSZ Basis 230 V	31-5400002-07-xx
Zubehörset FSZ	31-4100010-01-xx
Einschub FSZ VE 10, englisch	31-6800001-01-xx
Einschub FSZ VE 10, französisch	31-6800001-02-xx
Einschub FSZ VE 10, russisch	31-6800001-03-xx
Abschlussmodul AM 142	31-5700002-01-xx
Magnet zur Leitungsüberwachung	31-4100015-01-xx



### Hekatron Brandschutz

Hekatron Vertriebs GmbH  
Brühlmatten 9, 79295 Sulzburg  
Tel: +49 7634 500-8081  
rs-info@hekatron.de  
hekatron-brandschutz.de  
Ein Unternehmen der Securitas Gruppe Schweiz

Ihr 100Pro Brandschutzpartner.

