

## ORS 142

### Caractéristiques

Détection de fumée optique d'après EN 54-7	✓
Indicateur d'audit d'après DIN 14677	✓
Dispositif de compensation d'encrassement	✓
Bus RS avec capacité de communication	✓
Surveillance de chambre de mesure	✓
Contact sec	✓
Supervision de ligne intégrée*	✓
Utilisable pour tous les équipements anti-feu courants	✓
Reconnaissance de système d'après DIN EN 14637	✓
Homologué par le DIBt	✓
Fabriqué en Allemagne	✓

\* à partir du numéro d'article  
5000552.0301, 5000552.0306, 5000552.0391



ORS 142

**Le détecteur de fumée optique ORS 142 reconnaît très tôt les feux couvants ainsi que les feux ouverts avec dégagement de fumée. Un capteur de température supplémentaire réagit à une température ambiante d'environ 70 °C. Dans les endroits avec des facteurs de perturbation tels que la vapeur, la poussière, l'eau de condensation et la fumée issue d'un processus de production, nous vous recommandons d'utiliser un thermo-rupteur différentiel TSD 247. Le module de fermeture intégré est activé à l'aide d'un aimant situé dans le socle. La plage de température élargie jusqu'à -30 °C permet de nouveaux champs d'application. Les dispositions régionales et nationales doivent être respectées.**

L'ORS 142 fonctionne selon le principe de lumière diffusée. L'émetteur et le récepteur de lumière sont agencés dans la chambre de mesure de manière à ce que la lumière de l'émetteur ne touche pas directement le récepteur. Dans un premier temps, la lumière déviée sur les particules flottantes atteint le récepteur. L'unité d'évaluation électronique de l'ORS 142 surveille le dispositif de mesure de fumée afin de déceler les encrassements faibles ou importants ainsi que les panes (panne

de la chambre de mesure). Les différents états de fonctionnement de l'ORS 142 sont signalés de manière optique à l'aide d'une DEL.

En outre, ce détecteur a une durée de vie de plus de 8 ans et doit être changé après cette période selon la norme DIN 14677.

Le dispositif de compensation d'encrassement assure un écart constant entre le signal de base et le seuil d'alarme, jusqu'à ce que la valeur limite soit atteinte pour les encrassements importants. Cela peut mener à une durée de vie 2 à 3 fois supérieure du détecteur de fumée.

En cas d'alarme ainsi que de défaut et de chute de tension, le contact de relais s'ouvre.

Le module de fermeture intégré destiné à la supervision de ligne est activé à l'aide d'un aimant situé dans le socle du dernier détecteur de fumée. Grâce au montage facile et rapide de l'aimant situé dans le socle, il n'est plus nécessaire d'installer une résistance de terminaison ou un module de fermeture.

Étant donné que les aimants sont montés dans les socles, ceux-ci sont livrés avec le socle.

Pour permettre d'évaluer la supervision de ligne, une commande correspondante, p. ex. la FSZ Basis, est utilisée.

Grâce à sa construction solide, à ses bonnes propriétés techniques et à

sa plage de température élargie de -30 °C à +60 °C, l'ORS 142 peut être utilisé dans de nombreuses applications et domaines différents. Que ce soit dans les bâtiments industriels et administratifs, les bureaux, les arènes, les stades ou les parkings souterrains, l'ORS 142 fonctionne de partout de manière fiable. Que ce soit pour les portes ou les portails coulissants, les portes battantes, les barrières anti-feu ou les convoyeurs reliés à une voie, l'ORS 142 supervise toutes les terminaisons et émet de manière fiable une alarme pour signaler de la fumée.

Grâce à une vaste gamme de socles, l'ORS 142 peut être monté en saillie ou peut être encastré. En outre, il existe un socle pour le montage sur le mur et un socle pour le montage dans les locaux humides.

L'ORS 142 et son socle peuvent être peints dans toutes les couleurs de la palette de couleurs RAL Classic.

L'ORS 142 est énuméré dans la plupart des homologations du DIBt de tous les fabricants d'automates et de systèmes de verrouillage connus. Ainsi, il peut être utilisé sur presque tous les équipements anti-feu disponibles sur le marché.

### Contenu de livraison

Sont compris dans la livraison :  
1 x ORS 142 avec cache anti-poussière  
1 x instructions de montage

### Accessoires

Socle 143 A  
Socle 143 AF  
Socle 143 UH  
Socle 143 W  
Support K 143K  
Support K 143S  
Aimant de remplacement VE10

### L'ORS 142 est énuméré dans les homologations des fabricants suivants :

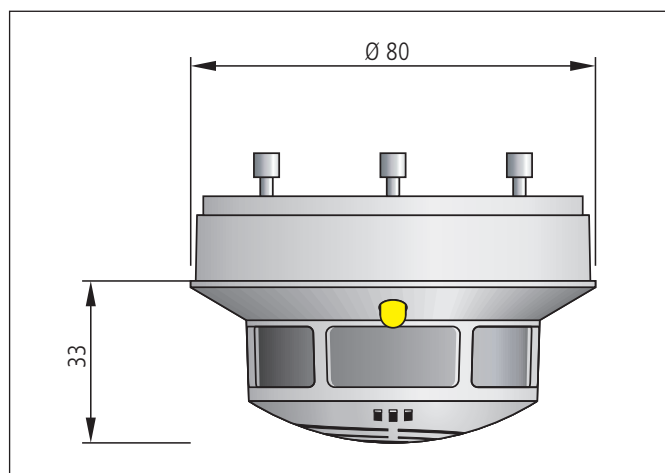
- abs
- Assa Abloy
- C-Tec
- Dictator
- DMW Schwarze
- Dorma
- ECO Schulte
- Effertz
- Entrematic
- Hodapp
- Geze
- GTE
- GU BKS
- Jansen
- Kendrion-Linnig
- Landert-Tormax
- Protronic
- Record
- Schnetz
- Stöbich
- ...

## Caractéristiques techniques

Principe de fonctionnement	lumière diffusée
Seuil de réponse	
Fumée	selon EN 54, partie 7
Température	70 ±5 °C
Tension de service	18 à 28 V DC
Ondulation résiduelle	max. 200 mV <sub>SS</sub>
Consommation de courant à 28 V DC	
En repos	max. 22 mA
En cas d'alarme	max. 11 mA
En cas de défaut	max. 16 mA
Contacts de relais	
Tension de commutation	max. 30 V DC
Courant de commutation	max. 1 A
Puissance de commutation	max. 30 W
Indice de protection	IP 42
Température ambiante de service	de -30° à +60°C
Température de stockage	de -30° à +60°C
Conditions ambiantes de l'humidité de l'air (permanente, sans condensation) à >34 °C	10 à 95 % hr
Conditions ambiantes de l'humidité de l'air (permanente, sans condensation) à <34 °C	max. 35 g/m <sup>3</sup> min. 10 % hr
Poids	82 g
Couleur	Blanc, similaire à RAL 9010

<p>Circuit interne de l'ORS 142 si aucun aimant n'est utilisé</p>	<p>Circuit interne de l'ORS 142 si un aimant est utilisé R = 43 kohm</p>	<p>L'aimant doit être utilisé dans le socle sur la chambre 5. Par conséquent, les résistances de terminaison intégrées dans le détecteur de fumée sont activées via contacts à lames souples. Si l'aimant n'est pas utilisé, le détecteur de fumée dispose normalement de son contact sec.</p>

Relais	Affichage unique
Fonctionnement	Vert ———
Légèrement encrassé	Vert Jaune ———
Fortement encrassé/indicateur de remplacement	Vert Jaune ———
Défaut	Jaune ———
Alarme	Rouge ———
Hors tension	Arrêt



## Accessoires

### Socle 143 A

Socle pour le montage en saillie avec aimant pour l'activation de la supervision de ligne



### Socle 143 AF

Socle pour le montage dans les locaux humides avec aimant pour l'activation de la supervision de ligne



### Socle 143 W

Socle pour le montage mural avec aimant pour l'activation de la supervision de ligne



### Socle 143 UH

Socle pour le montage encastré/dans les faux plafonds avec aimant pour l'activation de la supervision de ligne



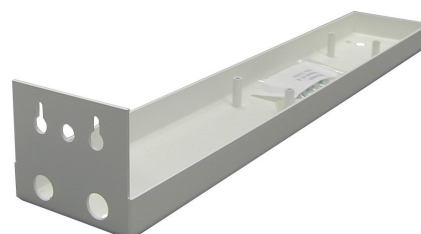
### Support K 143-S

Support pour le montage conforme du socle en saillie sur le linteau de porte.



### Support K 143-K

Support pour montage conforme sur le mur pour des hauteurs de plafond de plus de 5 m.



## Références de commande

ORS 142	Détecteur de fumée optique	5000552.0301
ORS 142 AT	Détecteur de fumée optique de rechange	5000552.0306
ORS 142 MC	Détecteur de fumée optique dans plusieurs couleurs	5000552.0391
Socle 143 A	Socle pour le montage en saillie	5000350
Socle 143 A MC	Socle pour le montage en saillie dans plusieurs couleurs	5000600.0291
Socle 143 AF	Socle pour le montage dans les locaux humides	5000356
Socle 143 AF MC	Socle pour le montage dans les locaux humides dans plusieurs couleurs	31-5000009-91-01
Socle 143 W	Socle pour le montage mural	5000513
Socle 143 W MC	Socle pour le montage mural dans plusieurs couleurs	31-5000010-91-01
Socle 143 UH	Socle pour le montage encastré/dans les faux plafonds	5000359
143 BR anneau de soufflage MC	Anneau de soufflage pour socle pour le montage encastré/dans les faux plafonds dans plusieurs couleurs	3110465
K 143-S	Support pour le montage du détecteur de fumée dans la zone du linteau	3510232
K 143-K	Socle pour le montage du détecteur de fumée sur le mur pour des hauteurs de plafond de plus de 5 m	3510233
Aimants de remplacement VE 10	Aimants pour l'activation de la supervision de ligne 10 pièces	31-4100015-01-01

Sous réserve de modifications techniques et de possibilités de livraison.

**Hekatron Vertriebs GmbH**  
Brühlmatten 9  
D-79295 Sulzburg

Téléphone +49 7634 500-264  
Fax +49 7634 500-323  
www.hekatron.de  
rs-info@hekatron.de

**HEKATRON**  
Ihr Partner für Brandschutz

Une entreprise du groupe Securitas Suisse