

BS HAT Zubehör für HAT 155 F

Anwendung

- Schutz vor unbeabsichtigter Betätigung des HAT 155 F UP
- nur für die Unterputz-Variante

i Die Schrauben und Dübel für die Wandmontage sind nicht im Lieferumfang enthalten. Wir empfehlen die Verwendung von S5 Dübeln und passenden Schrauben.

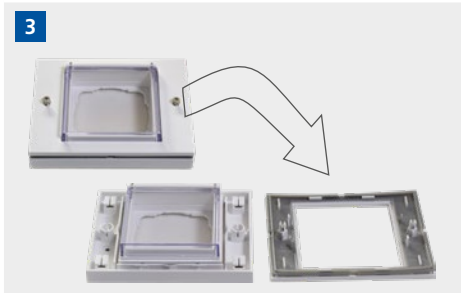
Betätigungsschutz montieren



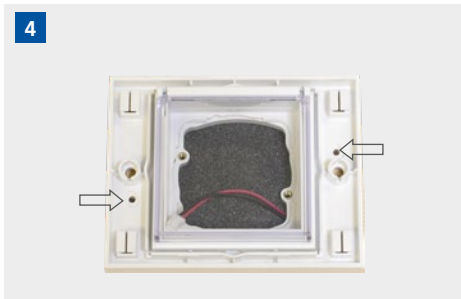
- ▶ Den Batteriepack in die Unterputz-Gerätedose einlegen.



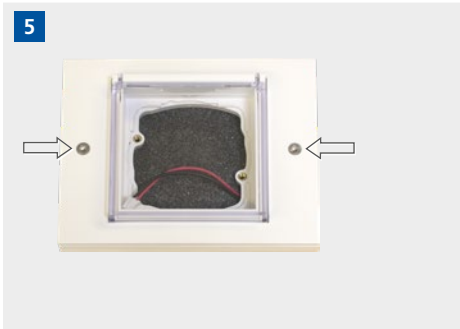
- ▶ Den Schaumstoff einsetzen.
- ▶ Den Montagerahmen aufsetzen und festschrauben.



- ▶ Den oberen Teil des Betätigungsschutzes abnehmen.



- ▶ Den unteren Teil des Betätigungsschutzes auf dem Montagerahmen ausrichten und die Bohrlöcher an der Wand anzeichnen.
- ▶ Den Betätigungsschutz entfernen.
- ▶ Die Löcher bohren und Dübel einsetzen.
- ▶ Den Betätigungsschutz auf dem Montagerahmen ausrichten und festschrauben.



- ▶ Den oberen Teil des Betätigungsschutzes aufsetzen, an den Ecken nach unten drücken und „aufclipsen“.
⇒ Der obere Teil rastet hörbar ein.
- ▶ Die Schrauben festziehen.

i Alle weiteren Schritte für die Montage des Handauslösetasters finden Sie im Kapitel „Montage“ in der Montageanleitung HAT 155 F (7003077).

ACHTUNG

Fehlerhafte Inbetriebnahme

Wenn der Taster vor Start der Inbetriebnahme mit dem Batteriepack verbunden und fertig montiert wird, kann er nicht als Teilnehmer in das Netzwerk eingelernt werden.

- ▶ Zuerst Inbetriebnahme durchführen (detaillierte Informationen siehe Montageanleitung FM 155 F oder Quick Start Guide).